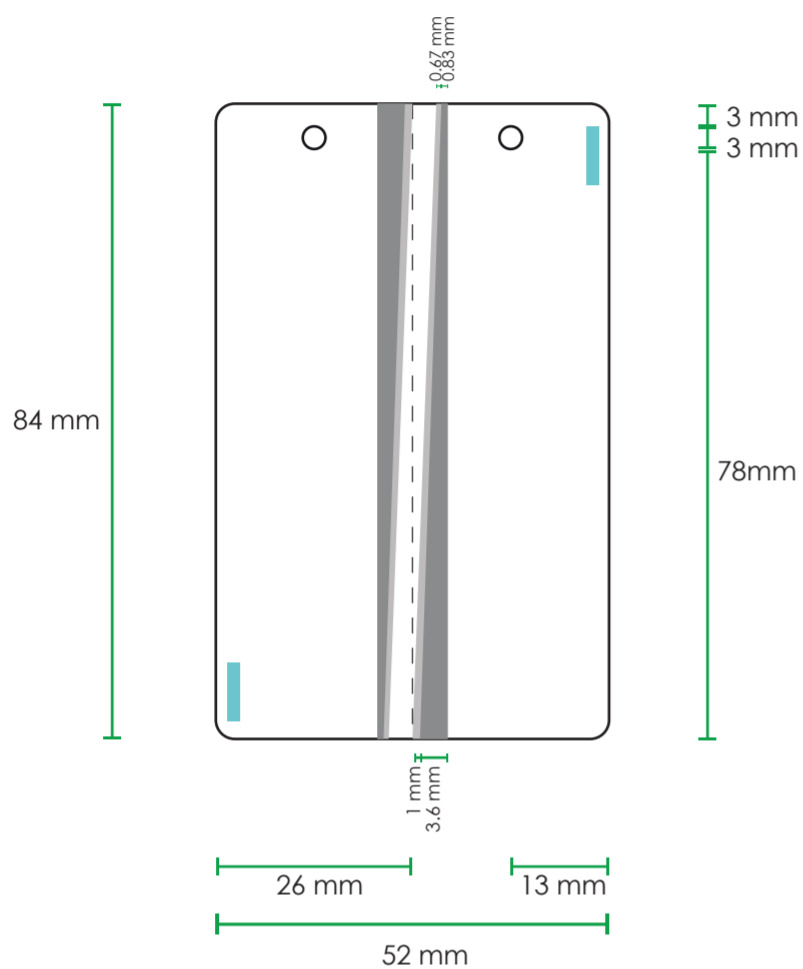
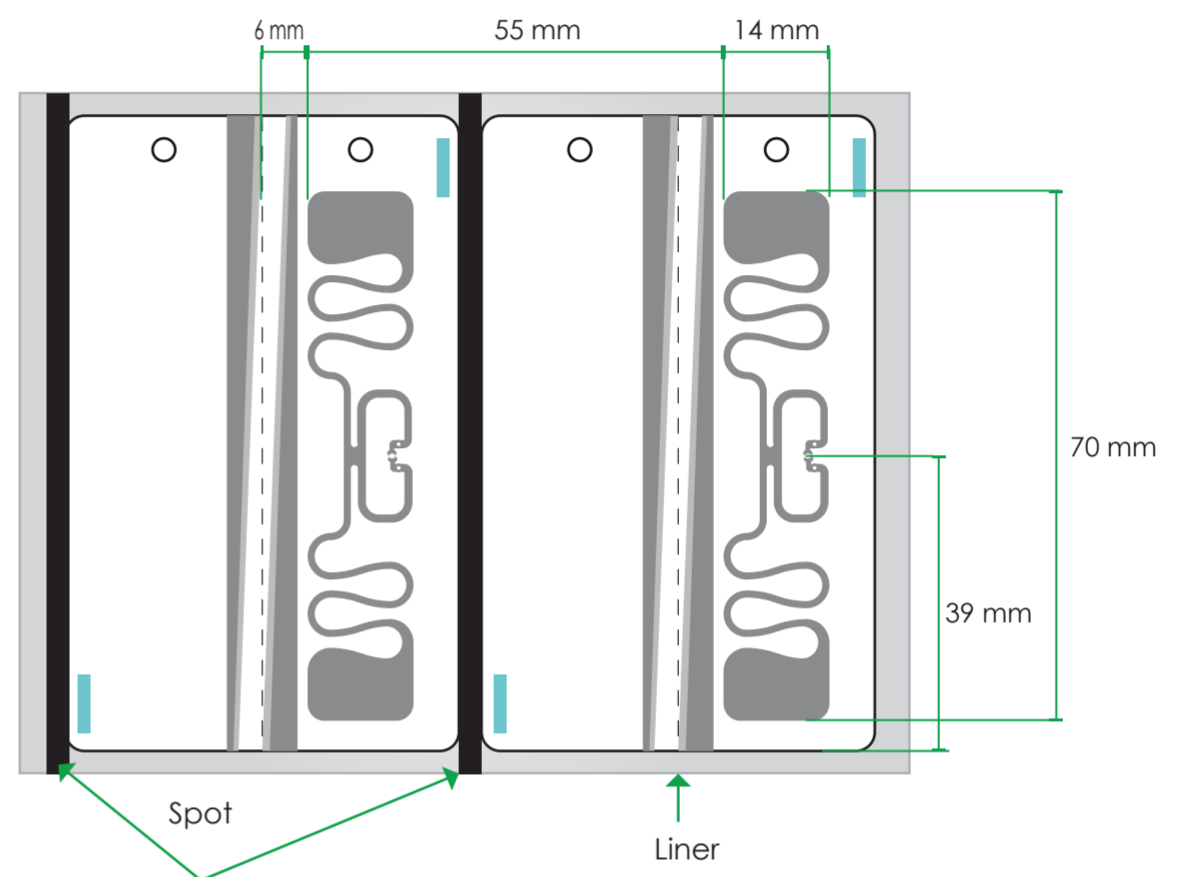


Etiqueta Liverpool Cartón adhesivo 84 x 52 mm

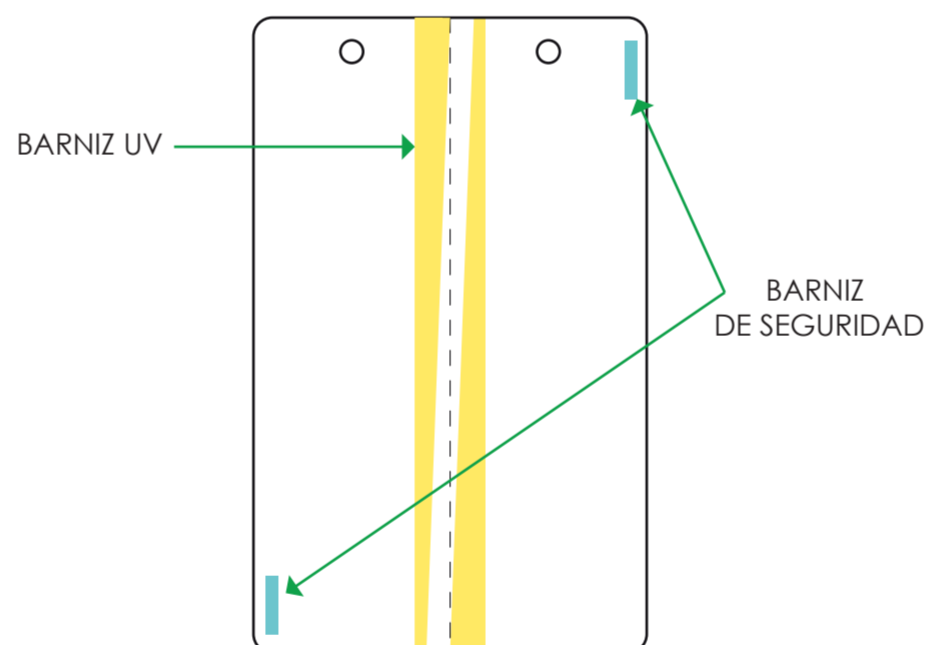
FRENTE



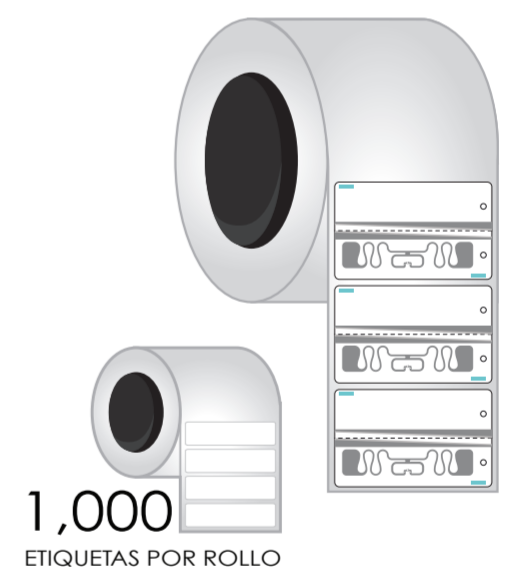
ENTRADA A MÁQUINA



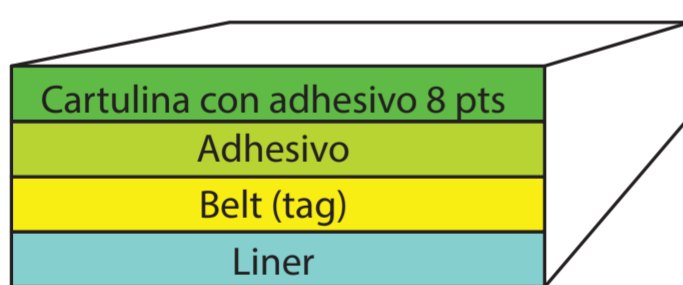
APLICACIÓN DE BARNIZ



SALIDA DE MATERIAL



ESTRUCTURA



DESCRIPCIÓN:

Etiqueta Cartón Adhesivo 84 mm x 52 mm
Diseño Liverpool, 2017
Cartulina con adhesivo 8 pts
Tag Belt Chip: Impinj Monza 5
Medio corte en cartulina con adhesivo Liner de 2.5 mil
Aplicación Automática

CARACTERÍSTICAS ELÉCTRICAS:

Circuito Integrado (IC)	Impinj Monza 5
Protocolo de interface	EPC Class 1 Gen 2, ISO 18 000-6C
Frecuencia de operación	860 - 960 MHz
Memoria	128 bit EPC

PANTONES:

- Gris 423 C
- Gris Cool Gray 4 C
- Tinta de Seguridad
- Barniz UV