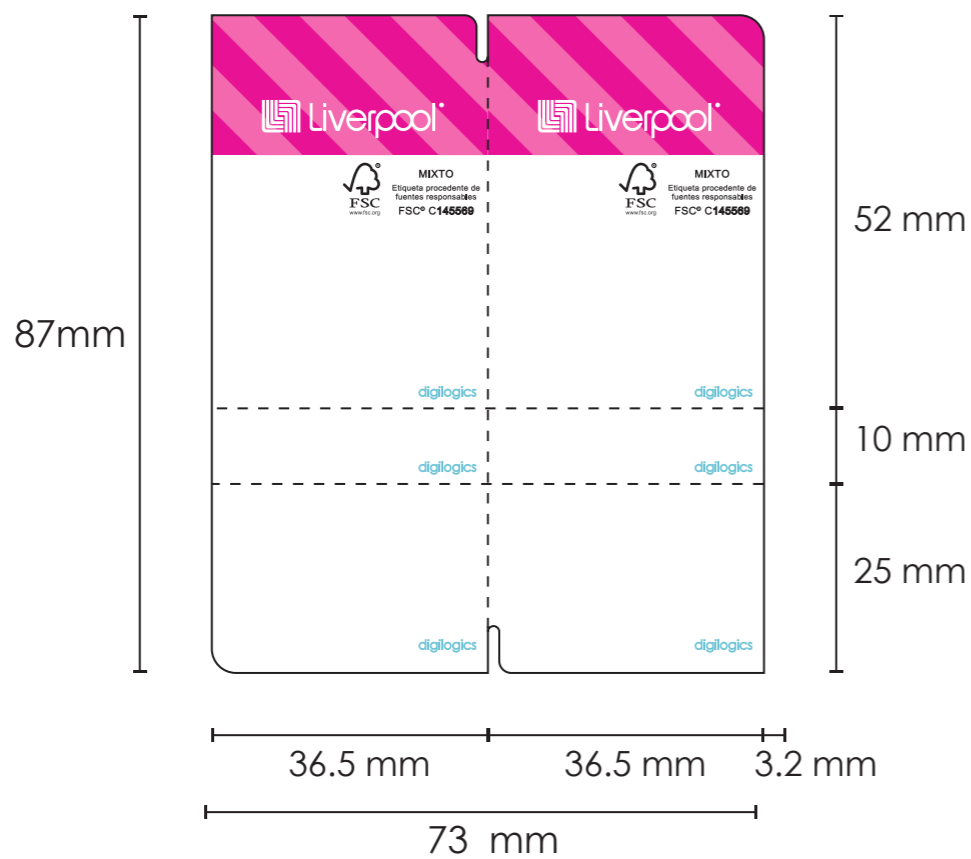
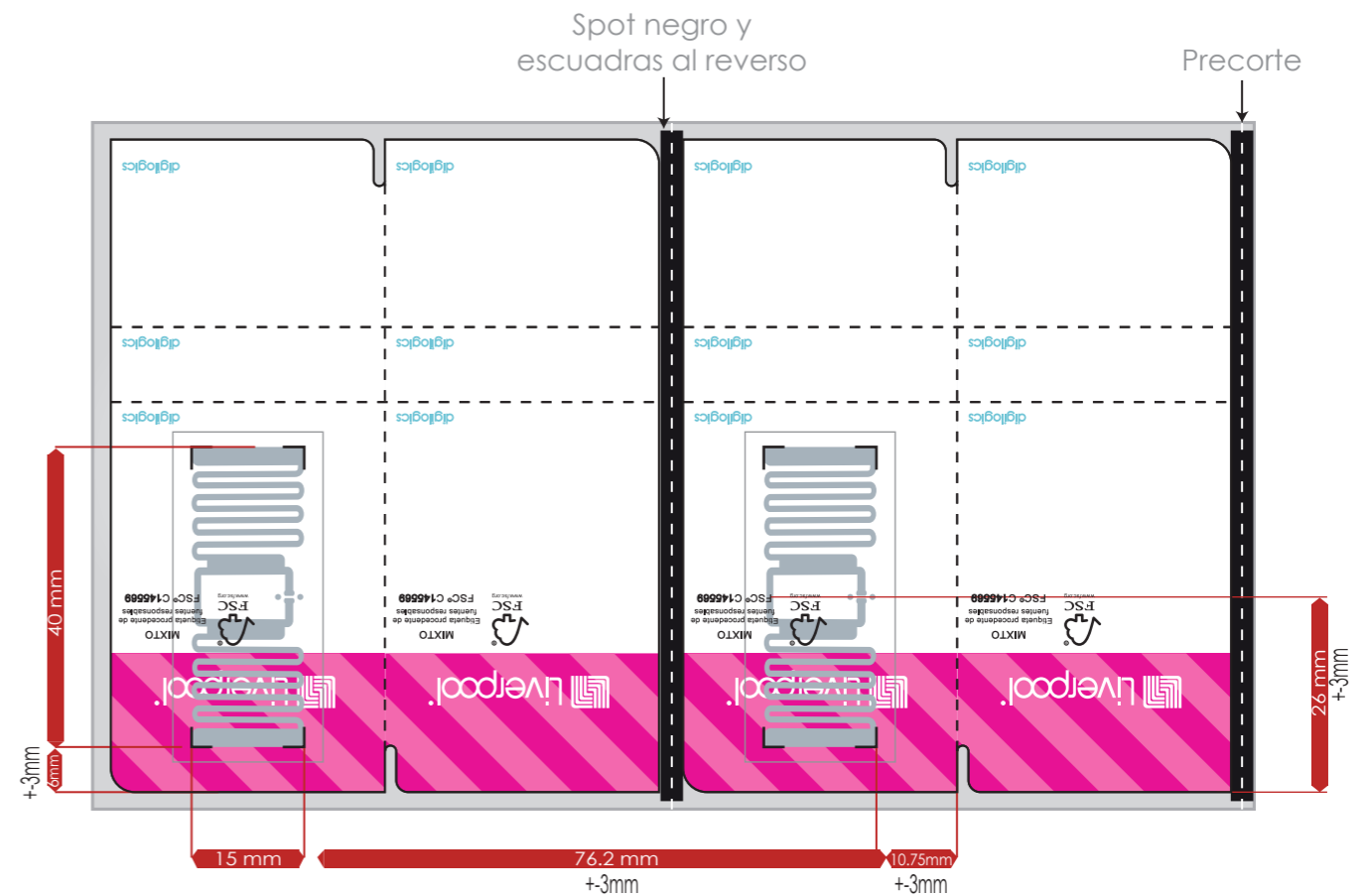


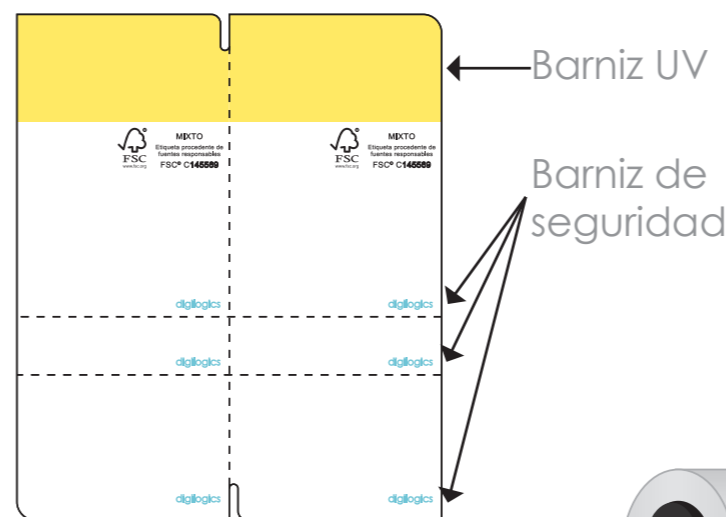
FRENTE



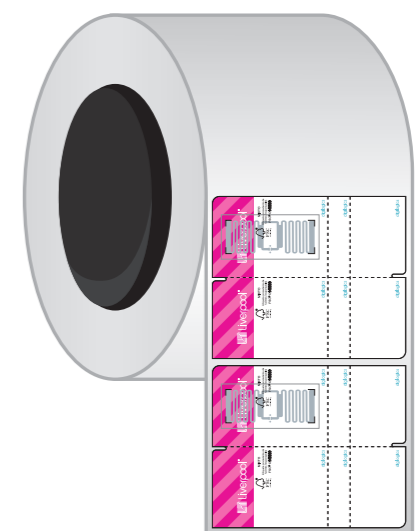
ENTRADA A MÁQUINA



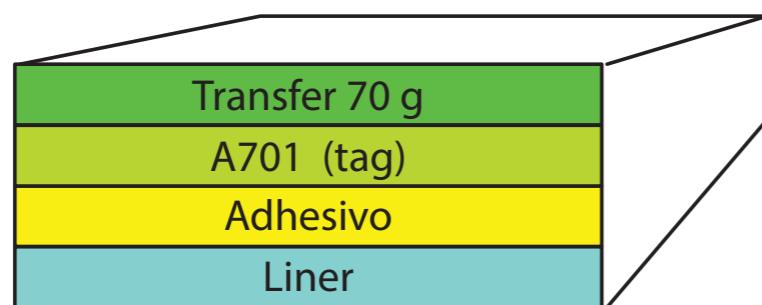
APLICACIÓN DE BARNIZ



SALIDA DE MATERIAL



ESTRUCTURA



1,000
ETIQUETAS POR ROLLO

DESCRIPCION

Etiqueta adhesiva 87x73 mm
Papel Transfer Premium 70 g
Liner White Kraft 2.5 mil
Tag M701
Bobina centro 3"
Medio corte

Temperatura de Operación

5°C - 50°C; 0%-60% Humedad sin condensación

Temperatura de Almacenamiento

5°C - 40°C; 0%-60% Humedad sin condensación

TINTAS

- Negro
- Rosa Liverpool
- Barniz UV
- Tinta de Seguridad

CARACTERISTICAS ELECTRICAS

Circuito Integrado (IC)	Impinj Monza M700
Protocolo de interface	EPC Class 1 Gen 2, ISO 18 000-6C
Frecuencia de operación	860 - 960 MHz
Memoria	96 bit EPC